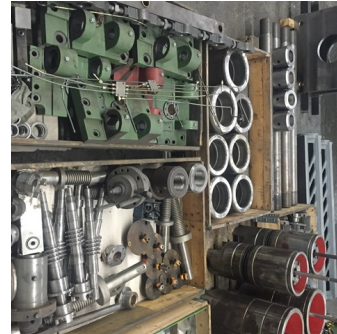
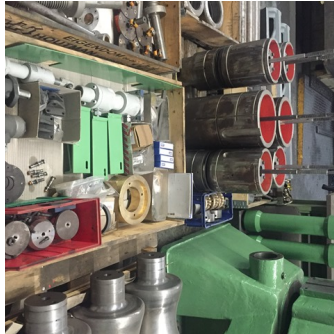




SCHMITZ
SOLINGENS STAHL SPEZIALIST

Kieserling VRUWN 75



Anfragenummer:	390264	Standort:	Europa
Maschinenart:	Kieserling VRUWN 75	Lieferzeit:	Nach Vereinbarung. Einschließlich Überholung mind. 4 Monate.
Arbeitsbereich:	Ø 20 mm bis Ø 75 mm bei einer Streckgrenze von 800 N/ mm ²	Lieferbedingung:	Ab Werk, frei verladen LKW, bis zur Anzahlung
Durchlaufrichtung:	von links nach rechts	Länge:	ca. 3.000 mm
Fabrikat:	Kieserling	Breite:	ca. 1.500 mm
Typ:	VRUWN 75	Höhe:	ca. 2.900 mm
Baujahr:	1991	Gewicht:	ca. 14 to.
Ursprungsland:	Deutschland		

Die Maschine ist zum Richten von gewalzten oder geschmiedeten Rundstäben und dickwandigen Rohren.

Die Maschine wird noch von unserem Unternehmen komplett generalüberholt.

Wichtiger Hinweis:

Dieses Produkt wird nur unwesentlich verändert, und unterliegt daher nicht den EU-Maschinenrichtlinien und/oder konformitätsauslösenden Normen!



SCHMITZ APPARATE- UND
MASCHINENBAU GMBH & CO. KG
Stephanstraße 20
42655 Solingen

TELEFON | +49 (0)212 20 64 13 3
FAX | +49 (0)212 20 76 13
E-MAIL | info@sss-schmitz.de
INTERNET | www.sss-schmitz.de

GESCHÄFTSFÜHRUNG
Konstantin Althajmer
Jessica Althajmer